

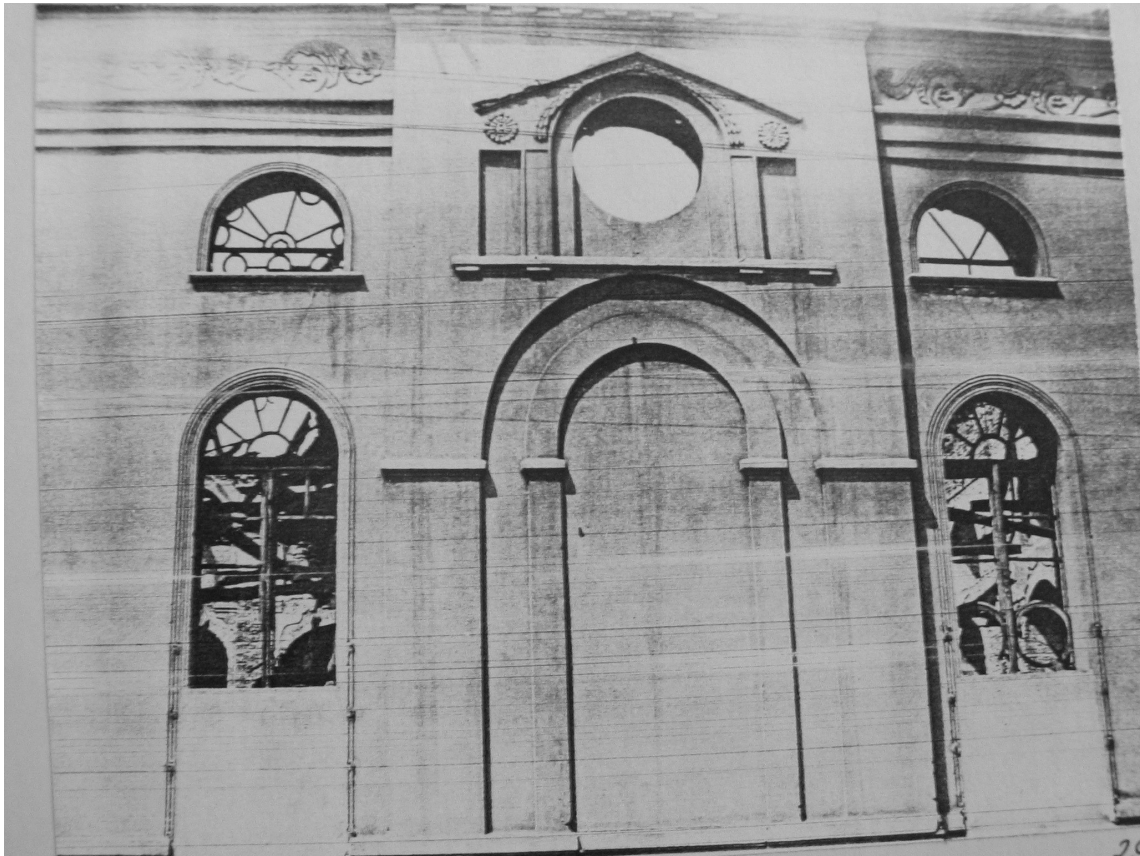
Il.42. Wnętrze synagogi w Kępnie. Widok na naroże ściany wschodniej i południowej. Stan przed 1939r.



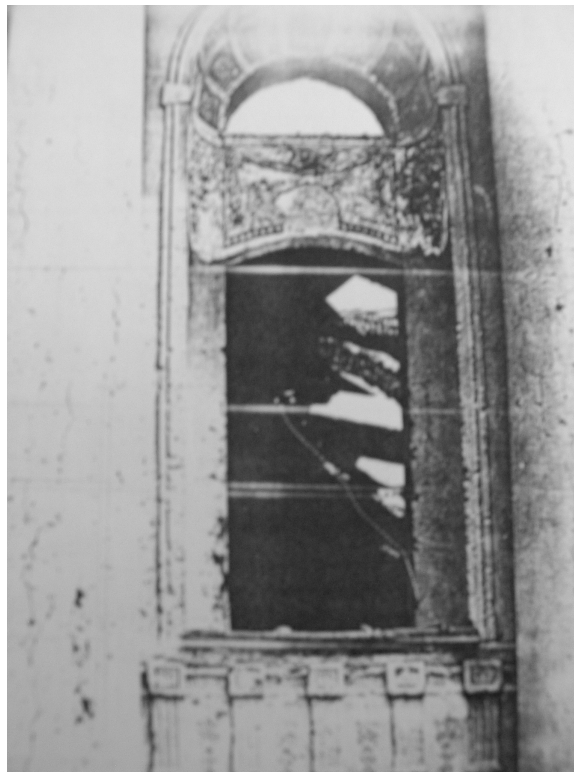
Il.43. Synagoga w Kępnie- klatka schodowa prowadząca na empore dla kobiet.



Il. 44. Synagoga w Kępnie- nieistniejące wejście od południa.



Il. 45. Synagoga w Kępnie- widok na elewację wschodnią- stan przed 1939r.



Il.46. Synagoga w Kępnie- okno elewacji zachodniej, stan przed 1956r.



Il.47. Instytut Meteorologii i Gospodarki Wodnej we Wrocławiu- elewacja frontowa –stan obecny.

Il. 48. Instytut Meteorologii i Gospodarki Wodnej we Wrocławiu -elewacja ogrodowa -stan obecny



Il.49.Synagoga w Krynkach-stan przed 1963 r.