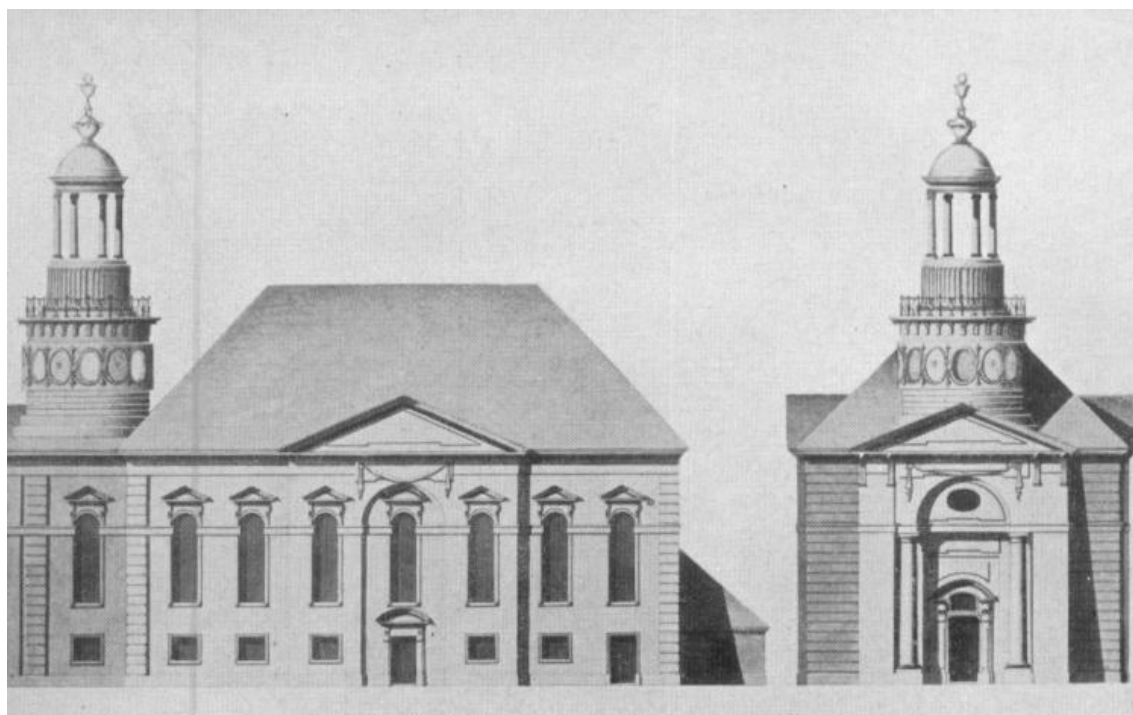




Il.32. Zbór ewangelicki w Dzierżoniowie- stan obecny (fotografia zaczerpnięta ze strony internetowej: [www.luteranie.pl/diec.wroclawskapoewdzierzoniow02.jpg](http://www.luteranie.pl/diec.wroclawskapoewdzierzoniow02.jpg))



Il. 33. Zbór ewangelicki w Wałbrzychu



Il.34. Fasada teatru w Poczdamie



Il. 35. Detal wnętrza projektu Carla Gottharda Langhansa.



Il. 36. Fasada synagogi pod Białym Bocianem, stan obecny



Il.37 Synagoga w Klimontowie z 1851r.- stan z 1952 roku



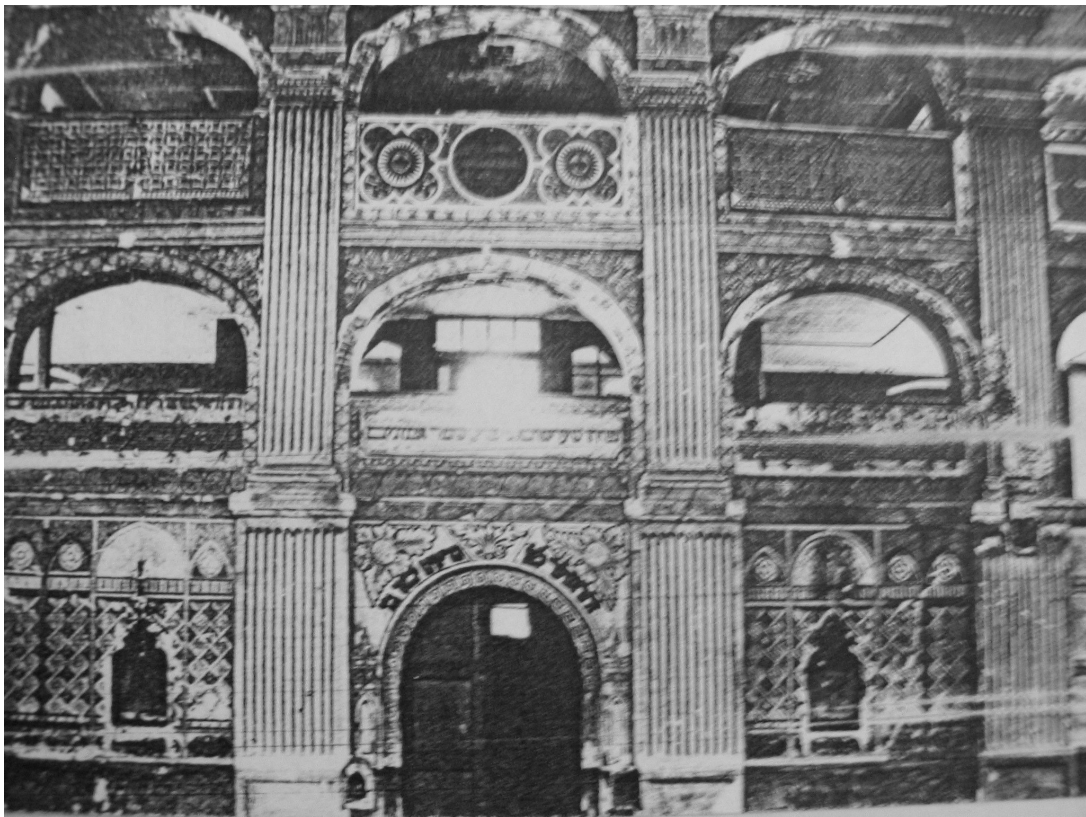
Il.38. Synagoga w Działoszycach z 1852 roku.



Il. 39. Synagoga w Płońsku z 1851 roku.



Il. 40. Synagoga w Kutnie.



Il.41. Wnętrze synagogi w Kępnie. Widok na empore na ścianie zachodniej. Stan przed 1939r.